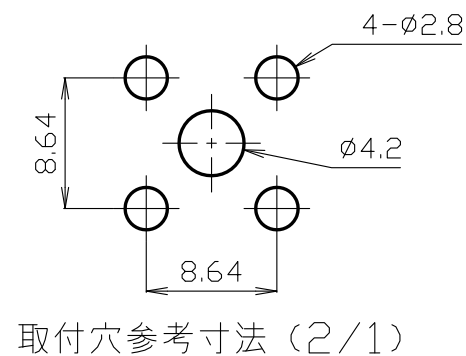
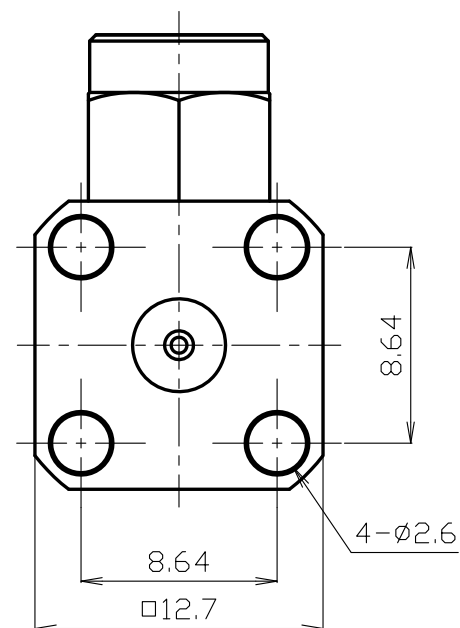
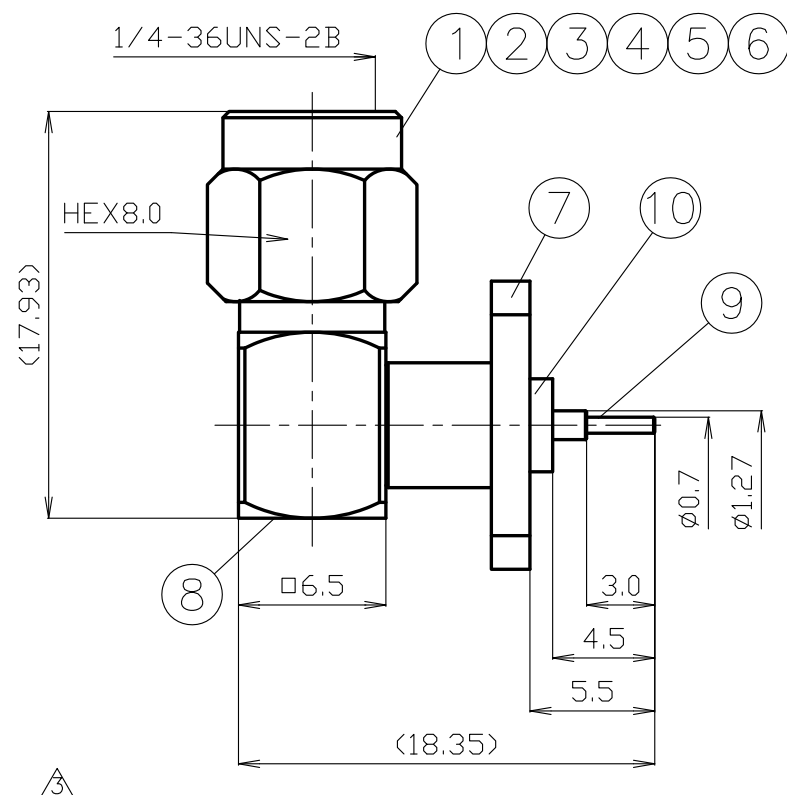


| 番号 | 変更・記事    | 日付         | 確認 |
|----|----------|------------|----|
| △  | 社名変更     | 2012.01.05 | 済  |
| △  | 外觀図面化    | 2016.06.10 | 山本 |
| △  | RoHS表記変更 | 2016.06.10 | 山本 |
|    |          |            |    |



取付穴参考寸法 (2/1)

| 10 | 絶縁体B     | テフロン   | 1  | -- |     |
|----|----------|--------|----|----|-----|
| 9  | 中心コンタクトB | 黄銅     | 1  | Au |     |
| 8  | ウラブタ     | 黄銅     | 1  | Au |     |
| 7  | パネル      | 黄銅     | 1  | Au |     |
| 6  | 中心コンタクトA | 黄銅     | 1  | Au |     |
| 5  | 保持リング    | ベリリウム銅 | 1  | -- |     |
| 4  | シェル      | 黄銅     | 1  | Au |     |
| 3  | ガスケット    | シリコンゴム | 1  | -- |     |
| 2  | 絶縁体A     | テフロン   | 1  | -- |     |
| 1  | 接続ナット    | 黄銅     | 1  | Au |     |
| 番号 | 部 品 名    | 材 質    | 数量 | 処理 | 備 考 |

尺度 3/1  
単位 mm  
日付 2005.12.05

製 図  
渡邊  
'16.06.10  
直弘

検 図  
檜  
'16.06.10  
澤

承 認  
山  
'16.06.10  
本

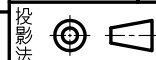
確 認  
三  
'16.06.10  
村

品 名  
SMA-PLR(Au)

図 番 J-1152554



RoHS Compliant Cd ≤75ppm  
REMARKS BRASS: Cd ≤75ppm  
PHOSPHOR BRONZE: Pb <4wt%



CONNECTOR TERM TRANSLATION

■Parts List

| 部品名        | DESCRIPTION                |
|------------|----------------------------|
| 接続スリーブ     | SHELL                      |
| 絶縁体        | INSULATOR                  |
| ガスケット      | GASKET                     |
| ウェーブワッシャー  | WAVE WASHER                |
| ワッシャー      | WASHER                     |
| 本体、シェル     | BODY                       |
| 中心コンタクト    | CENTER PIN                 |
| 圧着スリーブ     | FERRULE                    |
| 締付ナット      | NUT                        |
| 保持リング      | HOLDING RING               |
| ブッシング      | BUSHING                    |
| 平ワッシャー     | FLAT WASHER                |
| 半円平ワッシャー   | HALF FLAT WASHER           |
| スペーサー      | SPACER                     |
| 接続ナット      | COUPLING NUT               |
| 外部コンタクト    | OUTER CONTACT              |
| Oリング       | O-RING                     |
| 六角ナット      | HEX NUT                    |
| クランプ       | CLAMP                      |
| ホルダー       | BARREL                     |
| フタ         | COVER                      |
| 割りクランプ     | SPLIT CLAMP                |
| 留めネジ       | SCREW                      |
| バネリング      | SPRING                     |
| ヒートシンク     | HEAT SINK                  |
| 抵抗器、抵抗素子   | RESISTOR                   |
| スプリングワッシャー | SPRING WASHER              |
| 六角穴留めネジ    | SOCKET HEAD CAP SCREW      |
| ブラケット      | BRACKET                    |
| ブッシュ       | BUSH                       |
| 同軸型避雷管     | COAXIAL LIGHTNING ARRESTER |
| 丸型端子       | ROUND TERMINAL             |
| 減衰素子       | ATTENUATION TERMINAL       |

■Parts List

| 部品名     | DESCRIPTION      |
|---------|------------------|
| 表示シール   | STICKER          |
| 熱収縮チューブ | HEAT SHRINK TUBE |
| 丸ナット    | RING NUT         |

■Material List

| 材質      | MATERIAL           |
|---------|--------------------|
| 亜鉛ダイカスト | ZnDC               |
| ジラコン    | POM                |
| シリコンゴム  | SILICONE           |
| テフロン    | PTFE               |
| 鉄、炭素工具鋼 | CARBON STEEL       |
| 黄銅      | BRASS              |
| ベリリウム銅  | BERYLLIUM COPPER   |
| リン青銅    | PHOSPHOR BRONZE    |
| 無酸素銅    | OXYGEN-FREE COPPER |
| アルミニウム  | ALUMINUM           |
| ステンレス   | STAINLESS STEEL    |

■List of Notations on Drawings

|                  |                 |
|------------------|-----------------|
| 取付穴参考寸法          | MOUNTING HOLE   |
| 最大パネル厚さ、使用可能パネル厚 | PANEL THICKNESS |
| 識別No.            | SERIAL No.      |
| 刻印               | STAMP           |
| Dカット幅            | D FLAT          |
| Hカット幅            | H FLAT          |
| アヤメローレット         | DIAMOND KNURL   |
| タテメローレット         | STRAIGHT KNURL  |
| 識別溝、目印、溝         | GROOVE          |
|                  |                 |
|                  |                 |

■Surface List

| 処理      | FINISH            |
|---------|-------------------|
| 三元めっき   | TERNARY PLATING   |
| 黒色アルマイト | ANODAIZING(BLACK) |
| パッシベイト  | PASSIVATE         |

# PRODUCT SPECIFICATIONS

Part No. SMA-PLR (Au)

DWG No. J-1152554

Nominal 1 Standard

2 Voltage rating

3 Frequency range

4 Impedance

JEITA RC-5234

AC 500V

12.4 GHz

50Ω

No. 1150907

To-Conne Co., Ltd. (TYC)

| Checked            | Inspected          | Prepared           |
|--------------------|--------------------|--------------------|
| 山<br>12.01.05<br>本 | 檜<br>12.01.05<br>澤 | 山<br>12.01.05<br>口 |

|   | Test Items | Procedures/Test method                 | Requirements   |
|---|------------|--|--|
| 1 | DESIGN     | Design & construction                  | Specified on relevant product drawing  |
| 2 |            | Materials                              | (DWG No. J-1152554)  |
| 3 |            | Finishes                               | No defects or abnormalities  |
| 4 | ELECTRICAL | Insulation Resistance                  | DC 500V  |
| 5 |            | Withstanding voltage                   | AC 1000V (1 minute.)   |
| 6 |            | Contact resistance                     | The method of which, the voltage drop of the contact duration should not exceed 1-kHz AC or 1mV DC |
|   |            |  | Inner 4mΩ (Max.)<br>Outer 2mΩ (Max.)   |
| 7 | MCHANICAL  | Compatibility                          | Connecting with a standard-compliant connector   |
| 8 |            | Tensile strength of coupling mechanism | At axial tensile force 180N  |
|   |            |  | No defects or abnormalities  |

GKQM-19-1

|   | Remarks | Date |
|---|---------|------|
| 1 |         |      |
| 2 |         |      |
| 3 |         |      |